

Analyse Partner Navigator: Nederland kent veel IT-zzp'ers en weinig grote IT-bedrijven

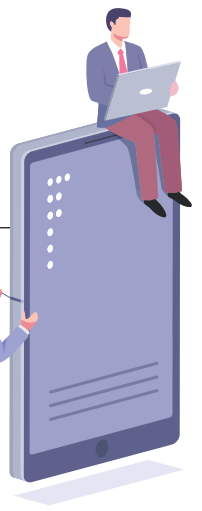


EEN IT-BEDRIJF IS VAAK EEN EENPITTER

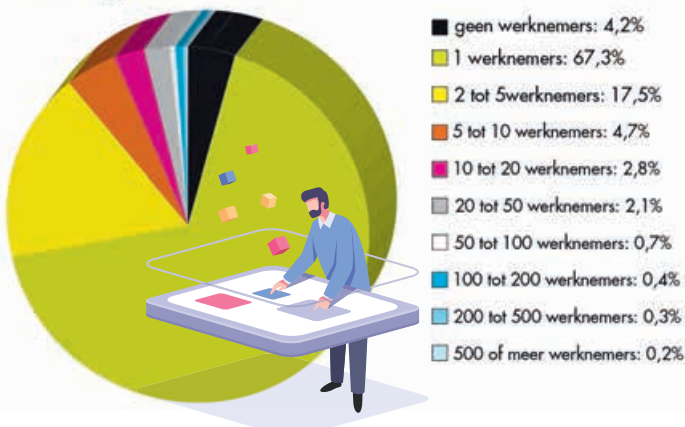
NEDERLANDSE IT-BEDRIJVEN ZIJN VAAK EEN EENMANZAAK. HOEWEL NEDERLAND RELATIEF WEINIG IT-BEDRIJVEN HEEFT MET 100 WERKNEMERS, BIEDEN DEZE BEDRIJVEN GEZAMENLIJK WEL VEEL WERKGELEGENHEID. BIJNA DE HELFT VAN DE WERKNEMERS WERKZAAM IN DE IT-SECTOR WERKT BIJ EEN IT-BEDRIJF VAN DIE GROOTTE.

door Partner Navigator beeld Shutterstock

Het zwaartepunt van de werkgelegenheid bij IT-bedrijven ligt in de regio's rond Amsterdam, Den Haag, Utrecht en Eindhoven. Zeeland, Friesland en Drenthe blijven achter met werkplekken binnen de ICT-markt. Het mkb in IT vestigt zich relatief vaker in de buitenstedelijke gebieden, terwijl het westen van het land juist een oververtegenwoordiging heeft van de grotere IT-bedrijven. 🌐



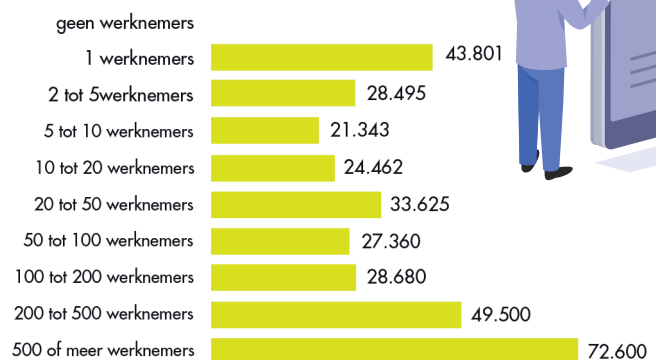
Bedrijven verdeeld naar grootteklasse



WIE WERKEN ER BIJ DE IT-BEDRIJVEN?

De IT-arbeidsmarkt bestaat uit werkgevers buiten de IT-sector die mensen met een IT-taak in dienst hebben of inhuren of uit werkgevers in de IT-sector, die (soms) werknemers in dienst stellen van een niet-IT-bedrijf. Het merendeel van de IT-bedrijven zijn eenpitters. Een zeer klein deel (1%) heeft meer dan 100 werknemers.

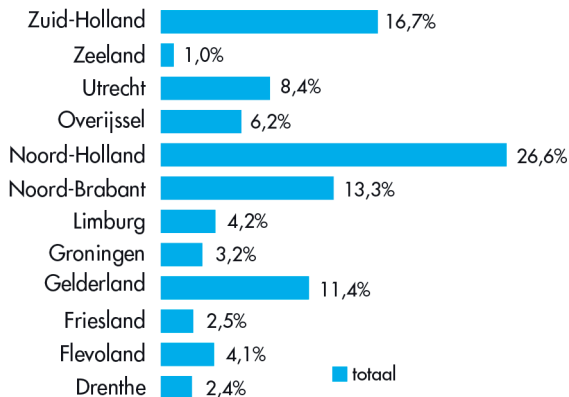
Aantal werknemers verdeeld over bedrijfs grootte



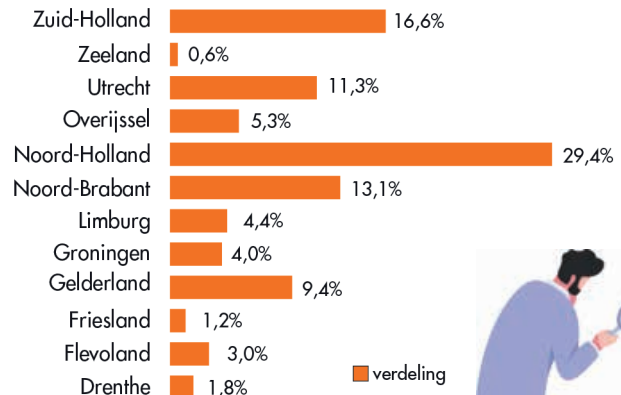
BIJ WELKE IT-BEDRIJVEN WERKEN DE IT'ERS?

Partner Navigator raamt de IT-arbeidsmarkt binnen de IT-sector op 330.000 mensen. De meeste arbeidsplaatsen zijn te vinden bij de 1% van bedrijven met 100 of meer werknemers, waar maar liefst 46% van alle werknemers in de totale IT-sector werkzaam is.

Verdeling IT-bedrijven over provincies



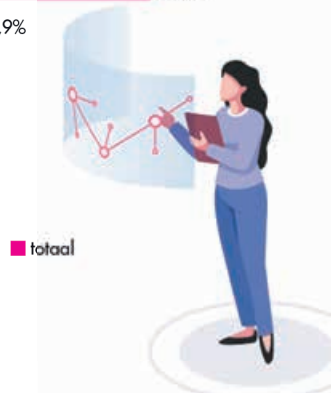
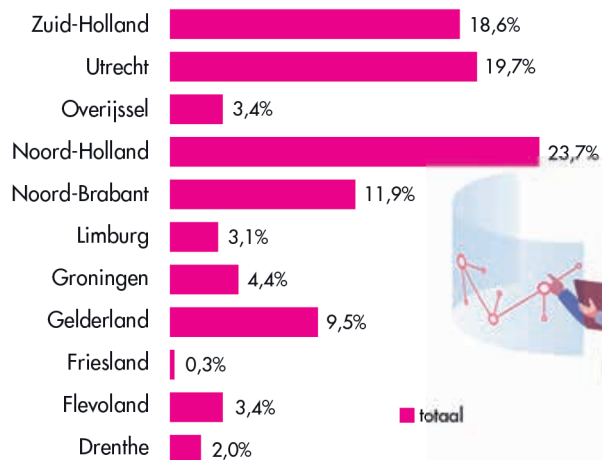
Verdeling in IT-bedrijven werkzame mensen over provincies



WAAR ZIJN DE IT-BEDRIJVEN GEVESTIGD?

Noord-Holland herbergt de meeste IT-bedrijven. Daar zijn ook de meeste mensen werkzaam bij een IT-bedrijf. Amsterdam vormt het kloppend ICT-hart.

In detachering actieve IT-bedrijven naar provincie



In de provincies Noord-Holland en Groningen werken relatief veel mensen bij grote IT-bedrijven, bedrijven met meer dan 500 werknemers. In de provincies Zeeland en Friesland is dat juist andersom. Daar werken juist veel mensen bij bedrijven die kleiner zijn dan vijf werknemers.

IT-BEDRIJVEN DIE DETACHEREN

Van de IT-bedrijven die actief zijn in detachering – Partner Navigator heeft er daarvan 500 in kaart gebracht – is een groot deel in het westen van Nederland gevestigd. De provincies Noord-Holland, Zuid-Holland en Utrecht herbergen samen 62% van alle in detachering actieve bedrijven. Deze bedrijven zijn relatief wat groter dan het gemiddelde bedrijf. Het zwaartepunt voor detacheringbedrijven zit in de werknemersklasse 20 tot 50 werknemers. Overigens hierbij wel de opmerking dat (zelf)detachering een activiteit is van zeer veel kleine eenmansbedrijven die dit niet publiekelijk communiceren. Met name deze kleinere detacheerders worden niet altijd gekwalificeerd in de Partner Navigator-database.

ANALYSE DOOR PARTNER NAVIGATOR

Deze analyse is gemaakt op basis van data uit de database van Partner Navigator. Deze database is de afgelopen zeven jaar ontwikkeld tot een database van 65.000 bedrijven. Deze analyse betreft de arbeidsmarkt binnen de IT-sector. Voor deze analyse is alleen de IT-sector bekeken. Dat zijn alle bedrijven die als kernactiviteit actief zijn met het produceren, aanbieden of onderhouden van ICT-producten en -diensten. Daarnaast zijn er nog veel werknemers actief in een IT-functie buiten de sector.